



# L'actualité de l'UFC-Que Choisir

Mercredi 16 octobre 2024

---

## Test - Smartphones



Notre nouveau test de smartphones comprend les 4 iPhone 16 qu'Apple vient de commercialiser mais aussi des modèles moins chers de Motorola, Xiaomi, Honor ou Sony.

[Consultez le test](#) →

---

## Immobilier locatif - Bientôt la fin de 40 ans de défiscalisation



Non retenue dans le projet de loi de Finances pour 2025, l'aide fiscale à l'investissement locatif, de type Pinel, semble vivre ses derniers jours. Les effets des programmes acquis avant cette date se prolongeront normalement.

[Lire la suite](#) →

## Panneaux solaires - Oscaro Power fait de plus en plus de clients mécontents



Des livraisons sans cesse repoussées et des remboursements qui n'arrivent jamais... Ces derniers mois, Que Choisir a reçu de nombreuses plaintes de clients mécontents d'Oscaro Power, spécialisée dans les kits solaires dédiés à l'autoconsommation.

[Lire la suite](#) →

---

## Consommation électrique - Les pouvoirs publics tentent l'effacement



Limiter la puissance délivrée au compteur de dizaines de milliers de foyers et décaler les usages... ce levier pourrait servir de solution d'urgence pour rééquilibrer le réseau quand la demande d'électricité s'emballé.

[Lire la suite](#) →



## Assurance auto - Pourquoi les tarifs vont s'envoler

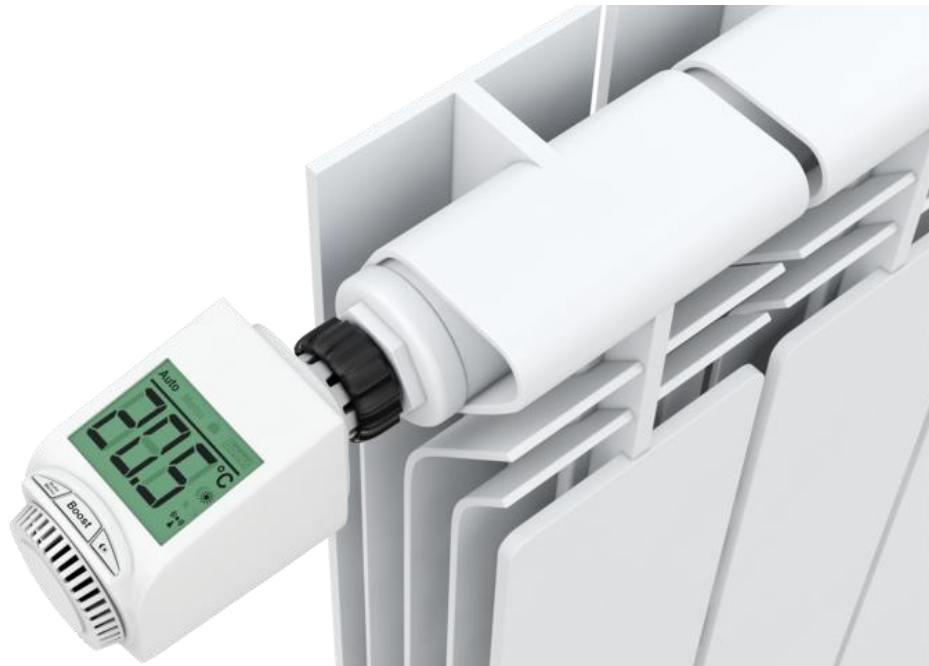


Les primes d'assurance auto ne cessent de croître, année après année, sous l'effet de plusieurs facteurs. La hausse de 2025, envisagée autour de 5 %, est d'abord la résultante d'une inflation des coûts de réparation. Parallèlement, les assureurs sont de plus en plus confrontés à des cas de fraude.

[Lire la suite](#) →

---

## Test - Vannes connectées



Les vannes connectées s'installent directement sur les radiateurs, en remplacement des robinets thermostatiques. Elles permettent de programmer des températures différentes dans chaque pièce et sont contrôlables à distance.

[Consultez le test](#) →

---

## RATP - Les gagnants et les perdants de la nouvelle tarification



Les voyageurs non abonnés profiteront d'une grille tarifaire beaucoup plus simple à partir de janvier sur le réseau RATP. Si les déplacements en grande couronne seront bien moins onéreux, les trajets en métro et les liaisons vers les aéroports coûteront plus cher.

[Lire la suite](#) →

## Effets secondaires - Les médicaments incompatibles avec la conduite



Certains médicaments affectent la capacité de conduite, qui peut être dangereuse si la boîte affiche un pictogramme orange ou rouge.

[Lire la suite](#) →



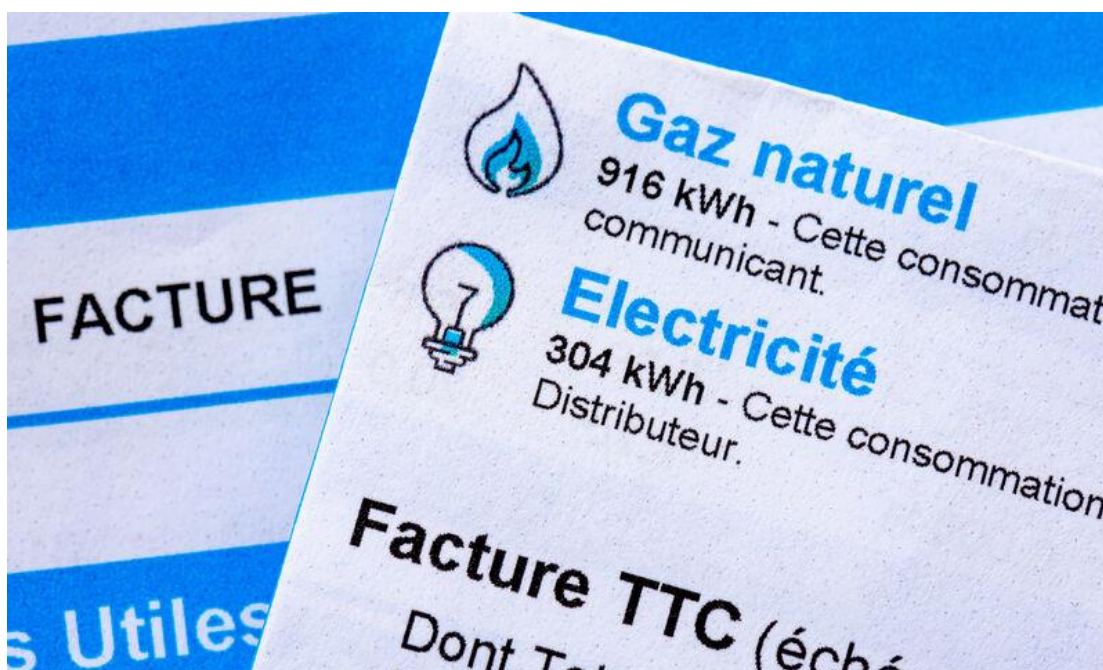
## Mousseurs à lait - Qui peut concurrencer Lidl ?



Les amateurs de cappuccinos à domicile ont sans doute repéré le mousser à lait électrique de Lidl : il est vendu 22,99 € quand les modèles de Krups, Melitta ou Jura flirtent avec les 100 €. Est-il aussi performant que ses concurrents ?

[Lire la suite](#) →

## Gaz et électricité - Vers plus de transparence dans les offres ?



Cet été, la Commission de régulation de l'énergie a défini 13 mesures visant à améliorer la transparence des offres de gaz et d'électricité. Si la majorité des fournisseurs viennent de s'engager à les suivre, 8 d'entre eux refusent d'y adhérer.

[Lire la suite](#) →

---

## Suzuki Vitara - Premières impressions



La version 2024 du Vitara remet le SUV compact au goût du jour avec de nouveaux équipements technologiques et un léger restylage. Elle ne peut recevoir que des motorisations électrifiées. Dommage, la facture grimpe...

[Lire la suite](#) →

## Produits dangereux - Rappel massif de saumons et truites fumés



De nombreux poissons fumés, commercialisés sous diverses marques, font l'objet d'un rappel depuis quelques jours. La faute à leur contamination par la bactérie *Listeria*, qui peut provoquer des infections graves.

[Lire la suite](#) →

---

## Prix des supermarchés - Quels sont les départements les moins chers ?



Que vous habitez en Bretagne, en Île-de-France ou au bord de la Méditerranée, vous ne payez pas vos courses au même prix. E.Leclerc, Carrefour ou Intermarché, la plupart des enseignes appliquent des prix différents selon la localisation.

[Lire la suite](#) →



