



L'actualité de l'UFC-Que Choisir

Mercredi 11 décembre 2024

Test - Téléviseurs



Au-delà du fabricant et de sa réputation, le choix d'un téléviseur doit reposer sur des critères un peu plus techniques : directivité de l'image, réflexions de l'écran, qualité du son, configuration du wi-fi. Des critères évalués lors de nos tests en laboratoire.

[Consultez le test](#) →

Médicaments antirhume - La vente libre enfin interdite



À partir du 11 décembre, une ordonnance médicale devient nécessaire pour se procurer l'une des spécialités indiquées contre le rhume et contenant de la pseudoéphédrine. Une mesure bienvenue mais insuffisante pour préserver les usagers de ces médicaments plus dangereux qu'utiles.

[Lire la suite](#) →

Voiture électrique - C'est le moment de penser à l'occasion



Parfois trop chères lorsqu'elles sont neuves, les voitures électriques arrivent sur le marché de la seconde main. C'est la possibilité de dénicher un modèle abordable, à condition de prendre ses précautions.

[Lire la suite](#) →

Chauffage - Fin anticipée des aides à l'achat d'un thermostat connecté



À l'origine de nombreuses arnaques, l'aide financière à l'installation d'un thermostat connecté a été supprimée fin novembre. Et contrairement à ce que bon nombre de vendeurs avancent, les thermostats connectés ne seront pas obligatoires en 2025.

[Lire la suite](#) →

Test - Baumes à lèvres



La saison est aux lèvres sèches, déshydratées, voire gercées. Riche en agents hydratants, adoucissants, nourrissants et protecteurs, un bon baume à lèvres doit soulager sans exposer à des substances nocives.

[Consultez le test](#) →

FAITES UN DON

Grâce à votre soutien financier, le fonds de dotation de l'UFC-Que Choisir peut poursuivre ses actions au service de tous les consommateurs, développer de nouveaux outils et des observatoires fiables et indépendants pour les aider à mieux consommer. Ensemble, pour une consommation responsable.

66 % de votre don est déductible de vos impôts dans la limite de 20 % de vos revenus imposables !

[Je fais un don](#)

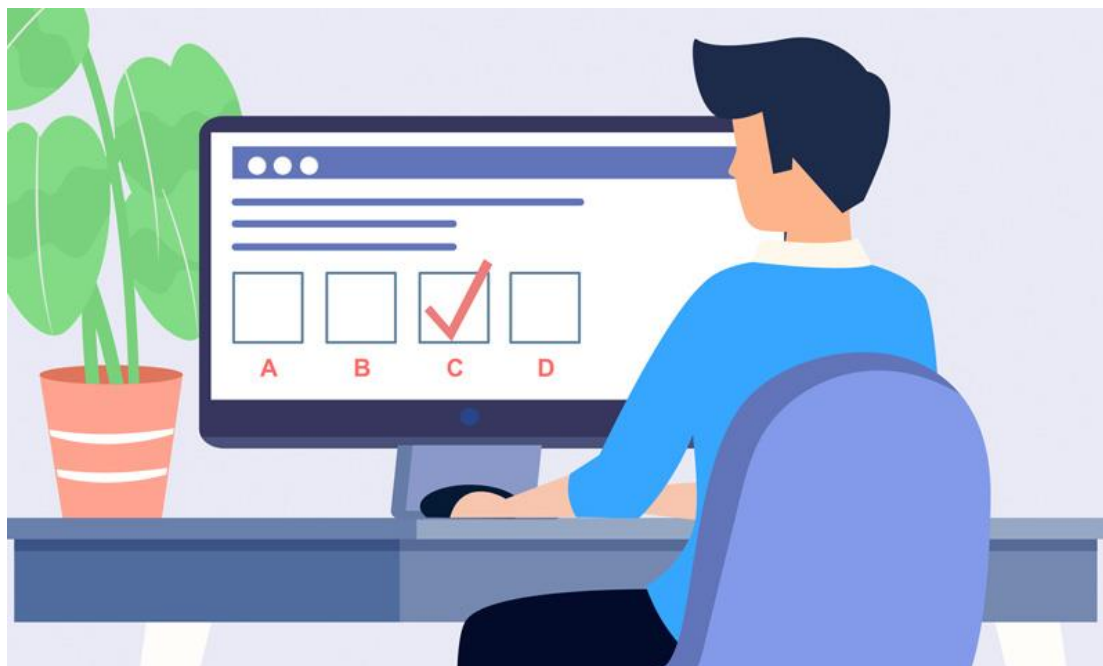
Impôts - Misez sur l'économie réelle pour les réduire



Le fisc offre de généreuses réductions d'impôt aux contribuables qui investissent dans les petites entreprises non cotées, les jeunes entreprises innovantes, celles à vocation sociale, la presse ou le cinéma. Des solutions existent pour limiter les risques inhérents à ces placements.

[Lire la suite](#) →

Questionnaire - Ehpad



Un de vos proches réside actuellement en Ehpad (établissement d'hébergement pour personnes âgées dépendantes). Conditions d'hébergement, vie quotidienne, restauration, suivi de la personne, votre expérience nous intéresse.

[Répondre au questionnaire](#) →

Aspirateurs robots - Que valent les aspirateurs laveurs ?



La corvée du passage de la serpillère ne sera-t-elle bientôt qu'un lointain souvenir ? C'est du moins la promesse des fabricants de la nouvelle génération d'aspirateurs robots laveurs. Dans les faits, l'efficacité du nettoyage laisse encore à désirer.

[Lire la suite](#) →

Gaz à effet de serre - Polluantes croisières



Nos confrères anglais de Which? ont dressé un classement des croisiéristes émettant le plus de gaz à effet de serre en Europe. Le bateau le plus polluant a rejeté autant de CO₂ qu'une ville de 20 000 habitants !

[Lire la suite](#) →

Auto - De moins en moins d'options pour des voitures toujours plus chères



Selon une étude européenne, le nombre d'options choisies par véhicule est en baisse ces dernières années. Ce qui n'empêche pas les voitures de voir leur prix continuer de flamber, car si les options sont moins nombreuses, les dotations de série sont de plus en plus généreuses. Décryptage.

[Lire la suite](#) →

Champagne et chocolat - Quelles tendances pour les prix à l'approche des fêtes ?



Les prix en grandes surfaces n'évoluent pas en décembre, restant sur des niveaux globalement stables depuis 18 mois. Focus sur deux incontournables des fêtes de fin d'année : le champagne et le chocolat.

[Lire la suite](#) →

Indemnisation des catastrophes naturelles - Les experts d'assurance sous contrôle

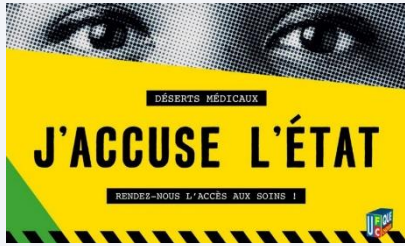


Pour la première fois, un décret tente de réglementer le rôle, crucial en cas de catastrophes naturelles, des experts d'assurance. Il entrera en vigueur le 1er janvier 2025. En attendant d'autres textes pour rétablir les droits des assurés, trop souvent écornés.

[Lire la suite](#) →



NOS ACTIONS



Fracture sanitaire - Les Députés en soutien de notre combat

[Lire la suite](#) →