



# L'actualité de l'UFC-Que Choisir

Jeudi 30 janvier 2025

## Test - Produits laitiers nature



En version skyr, grecque ou bifidus, au lait de chèvre... Rien ne ressemble moins à un yaourt qu'un autre yaourt. Sans compter les petits-suisses, faisselles et fromages blancs. Analyses à l'appui (calcium, matières grasses...), Que Choisir vous aide à y voir plus clair.

[Lire la suite](#) →

---

## Faux contenus sponsorisés - Facebook, le réseau social préféré des arnaqueurs ?

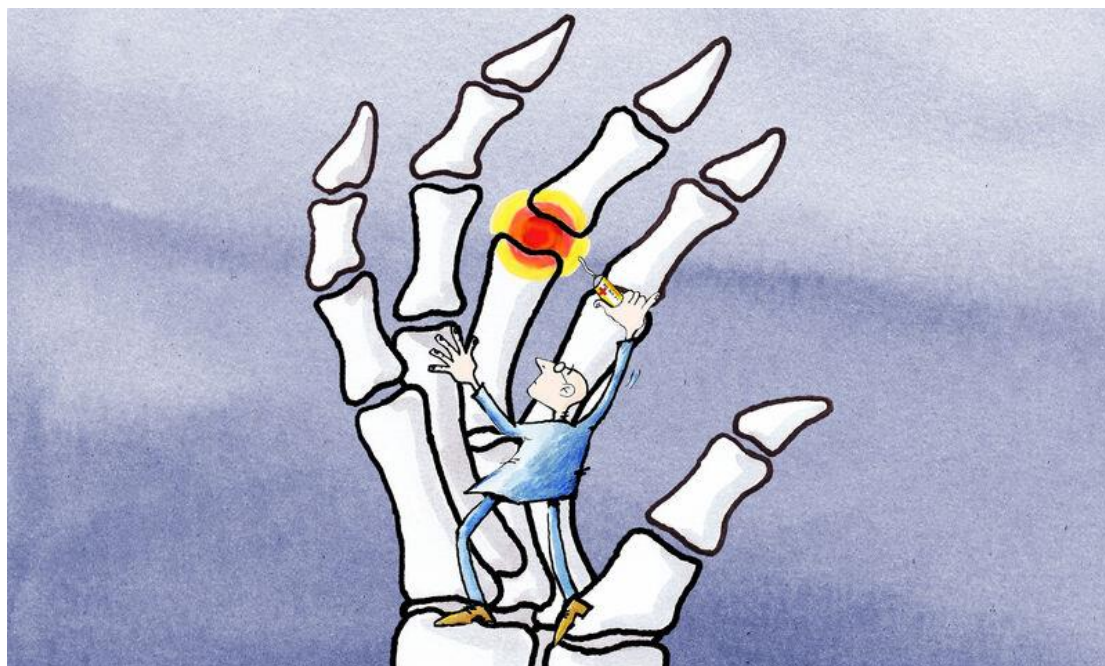


Alors que les règles de modération vont changer sur Facebook, de nombreuses tentatives d'arnaques ont lieu via des contenus sponsorisés. La technique mise en œuvre, du phishing classique, se repère à ses promotions exagérées et aux fausses URL utilisées.

[Lire la suite](#) →

---

## Arthrose - Une maladie loin des idées reçues



Elle serait l'apanage des seniors et liée à un vieillissement naturel de nos articulations. L'arthrose est, en réalité, une maladie articulaire, contre laquelle les médicaments ne suffisent pas. Décryptage et conseils.

[Lire la suite](#) →

---

## Comptes bancaires oubliés - La recherche facilitée



Depuis le 6 janvier 2025, les demandes d'accès au Fichier des comptes bancaires (Ficoba) peuvent être faites sur le site des impôts. Il n'est plus nécessaire de vous adresser à la Cnil pour retrouver un vieux compte bancaire oublié ou un livret d'épargne dont vous n'avez pas connaissance.

[Lire la suite](#) →

---



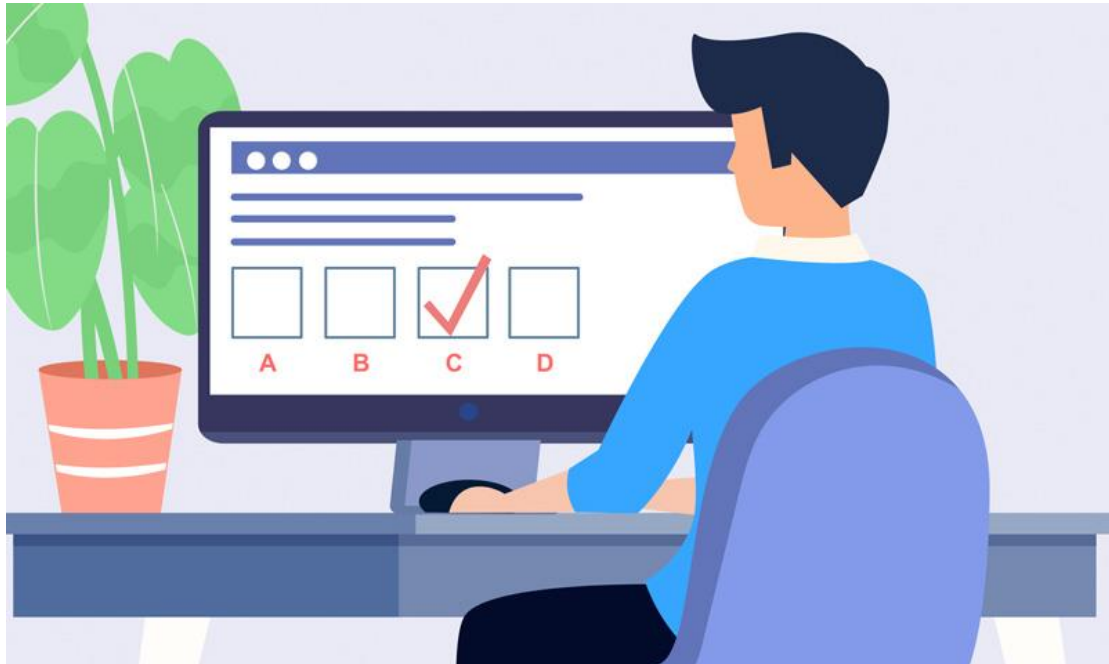
## Contaminants - Des poissons au mercure



Ce métal toxique, omniprésent dans les océans, contamine les poissons, crustacés et coquillages que nous consommons. Le point sur la situation.

[Lire la suite](#) →

## Questionnaire - Vous et l'achat de lunettes

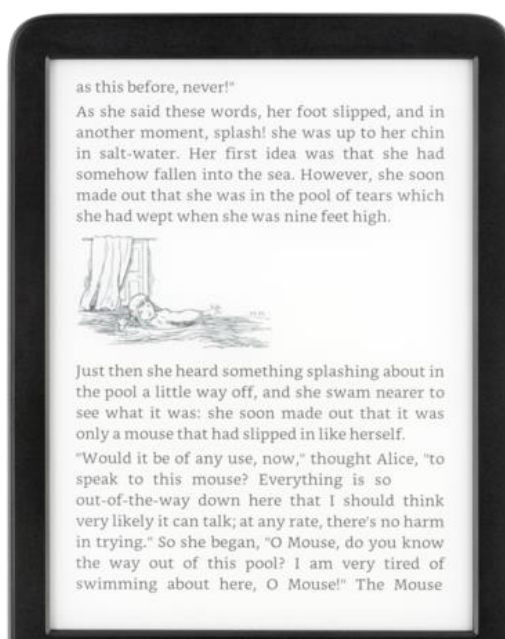


Si vous vous êtes rendu chez un opticien pour acheter des lunettes de vue sur ordonnance au cours des deux dernières années, votre avis nous intéresse.

[Répondre au questionnaire](#) →

---

## Test - Liseuses



La facilité d'utilisation, le confort de lecture et la lisibilité au soleil, à l'intérieur et dans le noir (contraste, netteté, réflexion) sont les principaux critères de notre test portant sur 28 liseuses.

[Consultez le test](#) →

## Traitement du diabète - Les ordonnances seront contrôlées par l'assurance maladie



À compter du 1er février 2025, les médecins devront justifier, auprès de l'assurance maladie, la prescription d'un agoniste du GLP-1, comme le sémaglutide ou le liraglutide. Si les indications ne sont pas respectées, ces médicaments ne seront pas remboursés.

[Lire la suite](#) →

---



## Produits dangereux - Rappel de fromages morbiers



Un rappel de morbiers commercialisés sous différentes marques est en cours depuis vendredi dernier. La faute à leur contamination par *Escherichia coli*, qui a déjà provoqué au moins 11 intoxications graves.

[Lire la suite](#) →

## Meublés de tourisme - Le tour de vis fiscal est reporté d'un an



La réforme fiscale des meublés de tourisme qui devait s'appliquer en 2025 est suspendue. Mais ce n'est que partie remise, car un autre tour de vis entrera en vigueur en 2026 et il concernera davantage de loueurs.

[Lire la suite](#) →

## Train - Retour de la ligne Paris-Milan



Fermée depuis l'effondrement d'un pan de montagne sur la voie ferrée en 2023, la ligne entre Paris et Milan rouvre le 31 mars, mettant les deux villes à environ 7 h de train. La SNCF et l'italien Trenitalia assureront plusieurs allers-retours par jour.

[Lire la suite](#) →

## Automobile - Batterie irremplaçable, nouvelle voiture !



Lorsque la batterie de la Nissan Leaf de Bertrand doit être remplacée, c'est la douche froide : la pièce détachée n'est disponible nulle part. Le constructeur propose alors le remplacement de la voiture.

[Lire la suite](#) →

---



## Traitements antiparkinsoniens - Ces médicaments qui provoquent des comportements compulsifs



Boulimie, jeux compulsifs, excès sexuels... Ces comportements anormaux et incontrôlables peuvent être provoqués par des traitements de la maladie de Parkinson, comme le ropinirole. Une victime de ce traitement porte plainte contre le laboratoire.

[Lire la suite](#) →





## NOS ACTIONS



**Inégalités d'accès aux soins essentiels - Exigeons une prise en charge publique à 100 % !**

[Lire la suite](#) →



**Facebook et Instagram - La refonte du « consentir ou payer » de Meta, encore un écran de fumée**

[Lire la suite](#) →